

ОПИСАНИЕ МЕСТОПОЛОЖЕНИЯ ГРАНИЦ

Публичный сервитут в отношении земельных участков в целях складирования строительных и иных материалов, размещения временных или вспомогательных сооружений (включая ограждения, бытовки, навесы) и (или) строительной техники, которые необходимы для обеспечения строительства объекта транспортной инфраструктуры федерального значения: «Газопровод-отвод и ГРС Зарамаг Республики Северная Осетия-Алания»

(наименование объекта, местоположение границ которого описано (далее - объект))

Раздел 1

Сведения об объекте

№ п/п	Характеристики объекта	Описание характеристик
1	2	3
1.	Местоположение объекта	Республика Северная Осетия - Алания, район Алагирский, сельское поселение Зарамагское, село Нижний Зарамаг
2.	Площадь объекта +/- величина погрешности определения площади (Р +/- Дельта Р)	1464 +/- 13 м ²
3.	Иные характеристики объекта	Установить публичный сервитут в целях складирования строительных и иных материалов, размещения временных или вспомогательных сооружений (включая ограждения, бытовки, навесы) и (или) строительной техники, которые необходимы для обеспечения строительства объекта транспортной инфраструктуры федерального значения: «Газопровод-отвод и ГРС Зарамаг Республики Северная Осетия-Алания», в соответствии с пунктом 2 статьи 39.37 Земельного кодекса Российской Федерации. Испрашиваемый срок публичного сервитута 2 года 6 месяцев; в пользу ООО "Газпром газификация" (ИНН 7813655197, ОГРН 1217800107744, юридический адрес и фактический адрес: 194044, Санкт-Петербург, вн. тер. г. Муниципальный округ Сампсониевское, пр-кт Большой Сампсониевский, д. 60, литера А. тел. +7 (812) 613-33-00, адрес элект.почты: info@eogazprom.ru

Раздел 2

Сведения о местоположении границ объекта

1. Система координат СК-95

2. Сведения о характерных точках границ объекта

Обозначение характерных точек границ	Координаты, м		Метод определения координат характерной точки	Средняя квадратическая погрешность положения характерной точки (Mt), м	Описание обозначения точки на местности (при наличии)
	X	Y			
1	2	3	4	5	6
1	22523.31	281942.25	Аналитический метод	0.1	Закрепление отсутствует
2	22517.53	281951.15	Аналитический метод	0.1	Закрепление отсутствует
3	22513.92	281960.16	Аналитический метод	0.1	Закрепление отсутствует
4	22514.74	281967.12	Аналитический метод	0.1	Закрепление отсутствует
5	22518.71	281971.87	Аналитический метод	0.1	Закрепление отсутствует
6	22523.18	281973.77	Аналитический метод	0.1	Закрепление отсутствует
7	22526.35	281974.54	Аналитический метод	0.1	Закрепление отсутствует
8	22528.04	281974.52	Аналитический метод	0.1	Закрепление отсутствует
9	22508.90	281985.38	Аналитический метод	0.1	Закрепление отсутствует
10	22508.89	281982.78	Аналитический метод	0.1	Закрепление отсутствует
11	22507.55	281978.52	Аналитический метод	0.1	Закрепление отсутствует
12	22504.61	281974.31	Аналитический метод	0.1	Закрепление отсутствует
13	22500.50	281971.73	Аналитический метод	0.1	Закрепление отсутствует
14	22495.45	281971.17	Аналитический метод	0.1	Закрепление отсутствует
15	22491.05	281971.33	Аналитический метод	0.1	Закрепление отсутствует
16	22483.40	281974.20	Аналитический метод	0.1	Закрепление отсутствует
17	22478.57	281975.50	Аналитический метод	0.1	Закрепление отсутствует
1	22523.31	281942.25	Аналитический метод	0.1	Закрепление отсутствует
18	22543.84	281972.47	Аналитический метод	0.1	Закрепление отсутствует
19	22564.88	281998.74	Аналитический метод	0.1	Закрепление отсутствует
20	22557.54	282004.33	Аналитический метод	0.1	Закрепление отсутствует
18	22543.84	281972.47	Аналитический метод	0.1	Закрепление отсутствует

2. Сведения о характерных точках границ объекта

Обозначение характерных точек границ	Координаты, м		Метод определения координат характерной точки	Средняя квадратическая погрешность положения характерной точки (Mt), м	Описание обозначения точки на местности (при наличии)
	X	Y			
1	2	3	4	5	6
21	22504.28	281995.91	Аналитический метод	0.1	Закрепление отсутствует
22	22517.81	282023.54	Аналитический метод	0.1	Закрепление отсутствует
23	22486.09	282034.26	Аналитический метод	0.1	Закрепление отсутствует
24	22478.91	282019.92	Аналитический метод	0.1	Закрепление отсутствует
25	22500.99	282003.24	Аналитический метод	0.1	Закрепление отсутствует
26	22501.34	281999.57	Аналитический метод	0.1	Закрепление отсутствует
21	22504.28	281995.91	Аналитический метод	0.1	Закрепление отсутствует

3. Сведения о характерных точках части (частей) границы объекта

Обозначение характерных точек части границы	Координаты, м		Метод определения координат характерной точки	Средняя квадратическая погрешность положения характерной точки (Mt), м	Описание обозначения точки на местности (при наличии)
	X	Y			
1	2	3	4	5	6
-	-	-	-	-	-

Раздел 3

Сведения о местоположении измененных (уточненных) границ объекта

1. Система координат -

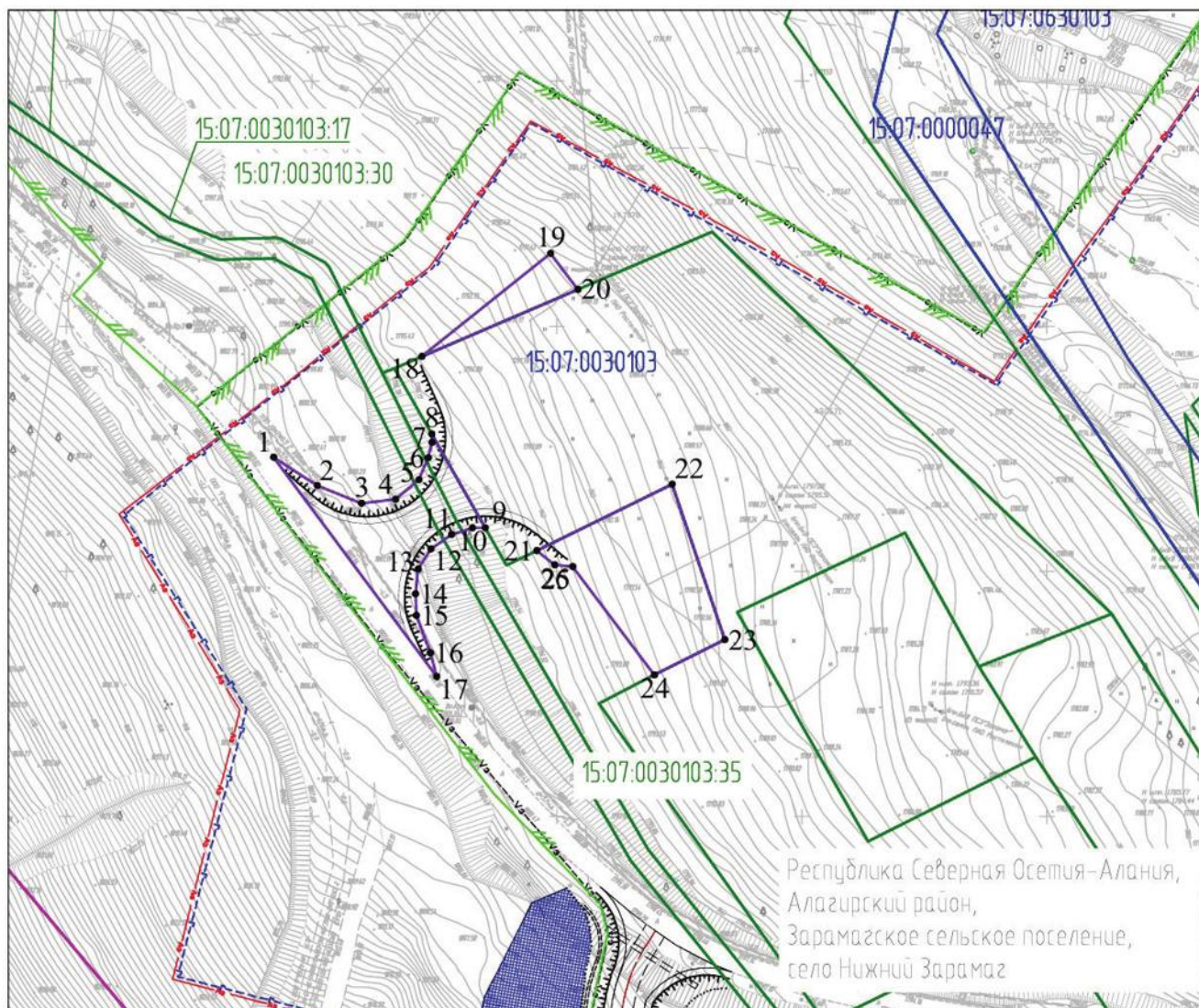
2. Сведения о характерных точках границ объекта

Обозначение характерных точек границ	Существующие координаты, м		Измененные (уточненные) координаты, м		Метод определения координат характерной точки	Средняя квадратическая погрешность положения характерной точки (Mt), м	Описание обозначения точки на местности (при наличии)
	X	Y	X	Y			
1	2	3	4	5	6	7	8
-	-	-	-	-	-	-	

3. Сведения о характерных точках части (частей) границы объекта

Обозначение характерных точек части границы	Существующие координаты, м		Измененные (уточненные) координаты, м		Метод определения координат характерной точки	Средняя квадратическая погрешность положения характерной точки (Mt), м	Описание обозначения точки на местности (при наличии)
	X	Y	X	Y			
1	2	3	4	5	6	7	8
-	-	-	-	-	-	-	

Схема расположения границ публичного сервитута



Масштаб 1 : 1000

Условные обозначения

- проектные границы публичного сервитута
- 15:07.0030103:16 - границы существующих земельных участков, учтенных в ЕГРН
- 15:07.0030103 - границы кадастрового квартала
- 1 - характерная точка и номер проектных границ публичного сервитута
- границы административно-территориальных образований
- Г - - - - - ось проектируемого газопровода-отвода
- Г - - - - - ось проектируемого распределительного газопровода
- Г - - - - - проектируемый кабель ВОЛС
- Г - - - - - ось проектируемой подъездной дороги
- Г - - - - - проектируемое защитное заземление
- W1 - - - - - ось проектируемой кабельной линии
- W3 - - - - - ось проектируемой пожарной связи
- Vз - - - - - проектируемый кабель электрохимзащиты
- Az - - - - - проектируемый кабель протяженного анодного заземлителя
- проектируемые подпорные стенки

Республика Северная Осетия-Алания,
Алагирский район,
Зарамагское сельское поселение,
село Нижний Зарамаг